

Ballspeedometer

Professionelles
Geschwindigkeits-Mess-System

...präzis, robust,
einfache Inbetriebnahme



Merkmale

- Bringt Spass, Spannung und Action in Ihre Veranstaltung.
- Ballspeedometer misst das Tempo von fliegenden Objekten bis zu einer Geschwindigkeit von 300 km/h.
- Es werden alle Bälle die auf das Tor fliegen gemessen.
- Die Objektgeschwindigkeit wird auf einer Grossanzeige dargestellt.
- Die Anlage ist robust und wetterfest.
- Einfach einstecken und los geht's.

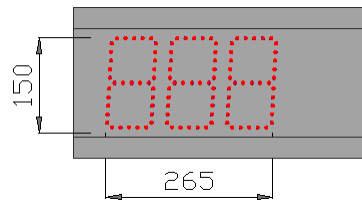
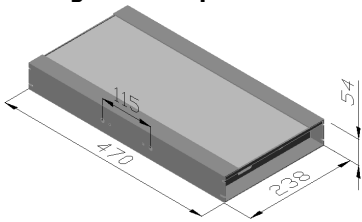
Technische Daten

	Ballspeedometer 1503	Ballspeedometer 1505	Ballspeedometer 2803
Anzeige			
Zifferhöhe	150 mm	150 mm	280 mm
Anzahl Stellen	3 Digit	5 Digit	3 Digit
Maximale Lesedistanz	75 m	75 m	150 m
Höhe	238 mm	238 mm	400 mm
Breite	470 mm	695 mm	630 mm
Tiefe	54 mm	54 mm	100 mm
Gehäuseschutz	IP 54	IP 54	IP 65
Schnittstelle	RS 485	RS 485	RS 485
Schnittstelle optional	RS 232	RS 232	RS 232
Betriebsspannung	100 VAC bis 240 VAC	100 VAC bis 240 VAC	100 VAC bis 240 VAC
Radarsensor			
Erfassungsbereich Fussball	ca. 20m	ca. 20m	ca. 20m
Öffnungswinkel	40 °	40 °	40 °
Messbereich	30 – 200 km/h	30 – 200 km/h	30 – 200 km/h
Gehäusedurchmesser	106 mm	106 mm	106 mm
Gehäusedicke	30 mm	30 mm	30 mm
Gehäuseschutz	IP65	IP65	IP65
Stativ			
Stativ für die Anzeige	Ja	Ja	Ja
Stativ für den Sensor	Ja	Ja	Ja
Kabel			
Länge Netzkabel	2m	2m	2m
Länge Verbindungskabel Anzeige Sensor	10 m	10 m	10 m

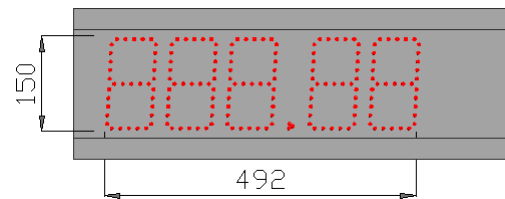
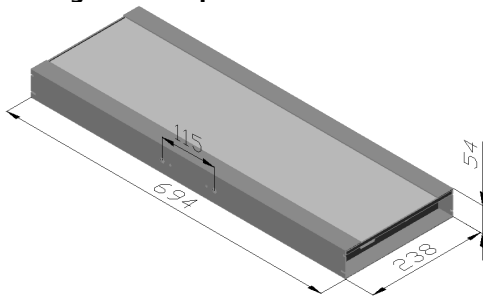
Dimensionen der Anzeigen

Ballspeedometer

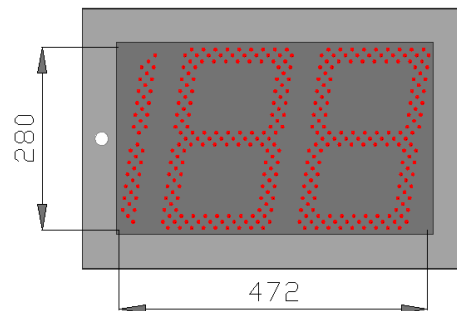
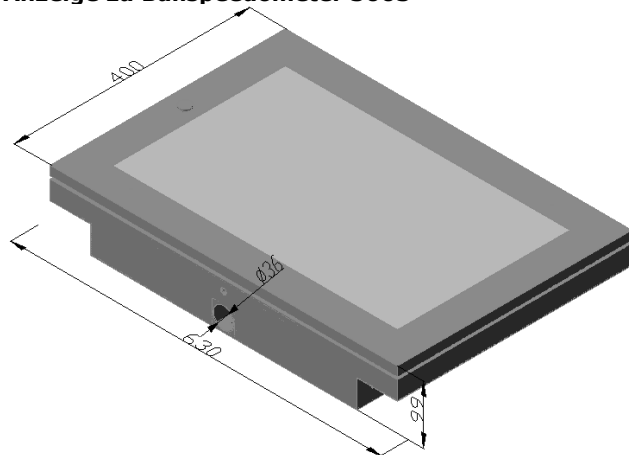
Anzeige zu Ballspeedometer 1503



Anzeige zu Ballspeedometer 1505

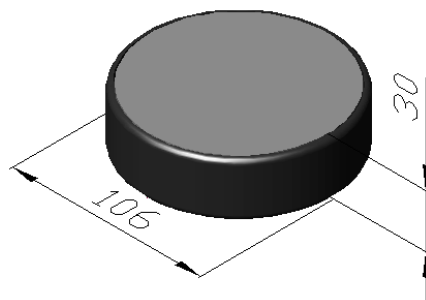


Anzeige zu Ballspeedometer 3003

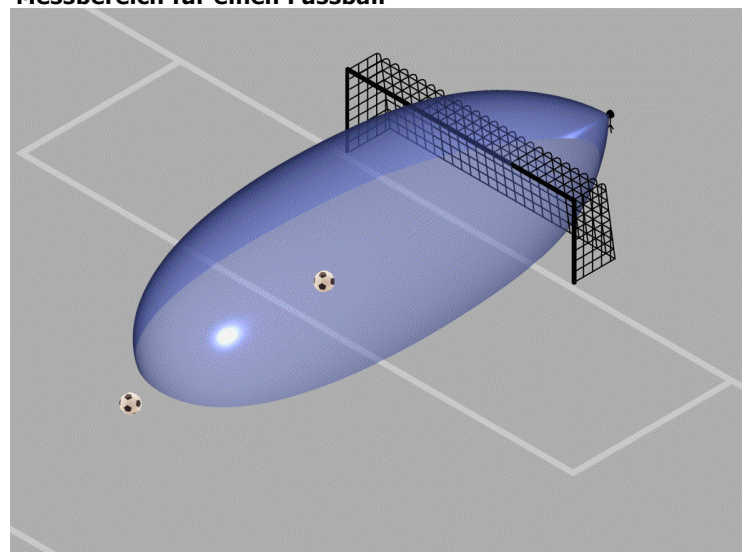


Dimensionen Radarsensor


Sensor für alle Systeme



Messbereich für einen Fussball



Sonderausführungen auf Anfrage

SWISSENSOR / Schweiz •  +41(0)71 845 24 24 • Fax +41(0)71 845 35 77 • E-mail: info@swissensor.ch • D00010

SWISSENSOR behält sich das Recht vor, diese Spezifikationen ohne Vorankündigung dem Stand der Technik anzupassen.